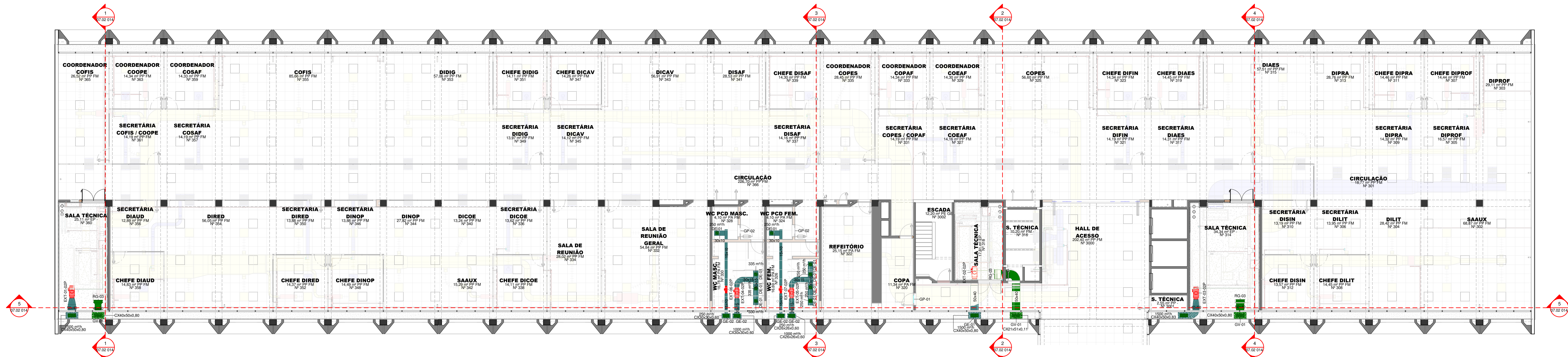


B



1 PLANTA FORRO PAV. 02
1 : 125

07.02 02P C_QUANTITATIVO_EXAUSTORES									
TAG DO EQUIPAMENTO	FABRICANTE DE REFERÊNCIA	TIPO DE EQUIPAMENTO	MODELO DE REFERÊNCIA	VAZAO DE AR (m³/h)	PRESSAO ESTATICA (mmca)	MOTOR (W)	ALIMENTACAO	PESO (KG)	QTD
EXT-01-02P	SOLER PALAU, VENTCENTER OU SIMILAR	HELOCENTRIFUGO	TD-SILENT-2000-315	1.500	15	202	220V1~60 Hz	25	1
EXT-02-02P	SOLER PALAU, VENTCENTER OU SIMILAR	HELOCENTRIFUGO	TD-SILENT-2000-315	1.500	15	202	220V1~60 Hz	25	1
EXT-03-02P	SOLER PALAU, VENTCENTER OU SIMILAR	HELOCENTRIFUGO	TD-SILENT-2000-315	1.500	15	202	220V1~60 Hz	25	1
EXT-04-02P	SOLER PALAU, VENTCENTER OU SIMILAR	HELOCENTRIFUGO	TD-SILENT-1300-250	1.000	15	163	220V1~60 Hz	20	1
EXT-05-02P	SOLER PALAU, VENTCENTER OU SIMILAR	HELOCENTRIFUGO	TD-SILENT-1300-250	1.000	15	163	220V1~60 Hz	20	1
EXT-06-02P	SOLER PALAU, VENTCENTER OU SIMILAR	HELOCENTRIFUGO	TD-SILENT-350-125	250	10	26	220V1~60 Hz	5	1
EXT-07-02P	SOLER PALAU, VENTCENTER OU SIMILAR	HELOCENTRIFUGO	TD-SILENT-350-125	250	10	26	220V1~60 Hz	5	1

07.02 02P C_QUANTITATIVO_DIFUSORES_GRELHAS_REGISTROS_VENEZIANAS			QNT
ITEM	DESCRIÇÃO		
DE-01	DIFUSOR PARA EXAUSTÃO - VÃO DE 182X182		9
DI-01	DIFUSOR PARA INSUFLAÇÃO COM DESCARGA DE JATO HELOCIDAL DE ALTA INDUÇÃO, QUADRADO, PLENUM COM ENTRADA LATERAL, TAM.65X64		18
DI-02	DIFUSOR DE ALTA INDUÇÃO, MODELO QUADRADO, PARA INSUFLEJAMENTO, COM CX. PLENUM - EXT. LATERAL, COM REGISTRO NO COLARINHO - DIÂMETRO COLARINHO = 248MM, 65X24MM		79
DI-03	DIFUSOR MULTIVIAS RETANGULAR SAÍDA PARA 1 LADO, PADRÃO METRICO, COM REGISTRO AG. ANODIZADO, COM MOLO REMOVIVEL, REGISTRO EM AÇO, 67X378MM		2
DI-01	DIFUSOR DE ALTA INDUÇÃO, MODELO QUADRADO, PARA RETORNO, COM CX. PLENUM - EXT. SUPERIOR, DIÂMETRO COLARINHO = 248MM, 65X24MM		15
DR-02	DIFUSOR P/ INSUFILAÇÃO, MODELO ADO-1 AG - 671X176mm MOD. ADLO AG, TAM. 1, FAB. TROX, DIFUS-AR OU SIMILAR		1
GE-01	GRELHA P/ EXAUSTÃO DE SIMPLES DEFLEXÃO, C/ REGISTRO DE LÂMINAS CONVERGENTES, MOD. AT AG - 55X225mm, FAB. TROX, DIFUS-AR OU SIMILAR		3
GE-02	GRELHA P/ EXAUSTÃO DE SIMPLES DEFLEXÃO, C/ REGISTRO DE LÂMINAS CONVERGENTES, MOD. AT AG - 42X225mm, FAB. TROX, DIFUS-AR OU SIMILAR		4
GP-01	GRELHA DE PORTA COM DUPLA MOLDEIRA, MODELO AGS-T - 52X225mm, FAB. TROX, DIFUS-AR OU SIMILAR		2
GP-02	GRELHA DE PORTA COM DUPLA MOLDEIRA, MODELO AGS-T - 32X225mm, FAB. TROX, DIFUS-AR OU SIMILAR		3
GR-01	GRELHA PARA VENTILAÇÃO DE SIMPLES DEFLEXÃO COM REGISTRO DE LÂMINAS CONVERGENTES, 55X225MM		89
GV-01	GRELHA P/ VENTILAÇÃO DE SIMPLES DEFLEXÃO, C/ REGISTRO DE LÂMINAS CONVERGENTES, MOD. AT AG - 32X225mm, FAB. TROX, DIFUS-AR OU SIMILAR		15
RG-01	REGISTRO DE REGULAGEM DE VAZÃO C/ ALETAS CONVERGENTES 100X345mm		1
RG-02	REGISTRO DE REGULAGEM DE VAZÃO C/ ALETAS CONVERGENTES 200x180mm		1
RG-03	REGISTRO DE REGULAGEM DE VAZÃO C/ ALETAS CONVERGENTES 60X4510mm		3
RG-04	REGISTRO DE REGULAGEM DE VAZÃO C/ ALETAS CONVERGENTES 40X45mm		2
VN-01	VENEZIANA PARA RETORNO, MODELO AWS 1.38X460mm, FABRICANTE TROX, DIFUS-AR OU SIMILAR		1
VN-02	VENEZIANA PARA RETORNO, MODELO AWS 1.38X460mm, FABRICANTE TROX, DIFUS-AR OU SIMILAR		1
VN-03	VENEZIANA PARA RETORNO, MODELO AWS 58X1.65mm, FABRICANTE TROX, DIFUS-AR OU SIMILAR		1

LEGENDA DE CORES DA CLIMATIZAÇÃO

- DUTOS DE INSUFILAÇÃO
- DUTOS DE RETORNO
- DUTOS DE VENTILAÇÃO
- DUTOS DE EXAUSTÃO
- DUTOS DE AR EXTERNO
- FRIGORÍGENA
- FANCOILS, SPLITS E EQUIPAMENTOS
- EQUIPAMENTOS E ACESSÓRIOS EM DUTOS
- DUTOS FLEXÍVEIS

NOTA DA CLIMATIZAÇÃO

- DUTOS RETANGULARES (INSUFILAÇÃO/RETORNO/AR EXTERIOR E EXAUSTÃO):
 - OS DUTOS DEVEM SER FABRICADOS COM PAINÉIS PRÉ-ISOLADOS, MATERIAL CONFORME ABNT 16235, CONSTITUÍDOS POR PLACAS RÍGIDAS DE POLIURETANO C/ RETARDANTE À CHAMAS, ESPESURA DE 20mm, CLASSE R1 E REVESTIDO INTERNA E EXTERNA POR LÂMINA DE ALUMÍNIO E C/ APLICAÇÃO DE NANOPELÍCULA DE PRATA E COMPONENTES ANTI-MICROBÍOAS APLICADOS SOBRE A SUPERFÍCIE DE ALUMÍNIO.
 - DEVEM SER UTILIZADOS TUBOS DE AÇO CARBONO, MATERIAL DE FABRICAÇÃO DE ACORDO COM A NORMA ASTM A 106 Gr. B E PADRÃO DIMENSIONAL CONFORME ASME B36.10 "SCHEDULE" SCH 80, SEM COSTURA E EXTREMIDADES ROSCADAS, BSP P/ TUBOS DE ATE 2" E "SCHEDULE" 40, C/ COSTURA E EXTREMIDADES CHAVINADAS P/ SOLDADOS TUBOS C/ DIÂMETROS SUPERIORES A 2".
- TUBULAÇÕES DE AÇO CARBONO (SISTEMA DE ÁGUA GELADA)
 - DEVEM SER EMPREGADOS TUBOS ESPECÍFICOS P/ REFRIGERAÇÃO E AR CONDICIONADO, FABRICADOS CONFORME ABNT 7541 DE COBRE DESOXIDADO E RECOZIDO, EXTRUDIDOS E TREFILADOS SEM COSTURA, CLASSE I.
- ISOLAMENTO TÉRMICO P/ TUBULAÇÕES DE AÇO CARBONO (SISTEMA DE ÁGUA GELADA)
 - AS TUBULAÇÕES DEVEM SER ISOLADAS C/ CALHAS DE POLIURETANO FABRICADAS DE ACORDO C/ A ABNT 17286, TIPO I C/ RETARDANTE À CHAMAS E AGENTE EXPANSOR ISENTO DE CFC, CONDUTIVIDADE TÉRMICA DE 0,014 W/mK, DENSIDADE DE 35 kg/m³ E ESPESURA DE 25mm.
 - ISOLAMENTO TÉRMICO P/ TUBULAÇÕES DE COBRE (SISTEMA "VRP", FLUIDO R410A)
 - AS TUBULAÇÕES DEVEM SER ISOLADAS C/ TUBOS DE BORRACHA ELASTOMÉRICA, RESISTENTES AO OZÔNIO, C/ CÉLULAS FECHADAS, CLASSIFICAÇÃO AO FOCO M-1 (UNE-23727), C/ RESISTÊNCIA AO VAPOR DE ÁGUA DE 7.500, CONDUTIVIDADE TÉRMICA DE 0,035 W/mK. O ISOLAMENTO EXPOSTO À INTemperatura DEVE RECEBER PINTURA DE PROTEÇÃO C/ TINTA À BASE DE ÁGUA RESISTENTE À RADIAÇÃO "UV".
- AUTOMAÇÃO DO SISTEMA
 - A DESCRIÇÃO DA AUTOMAÇÃO DO SISTEMA DE RENOVACÃO DE AR EXTERNO ENCONTRA-SE NO PROJETO ESPECÍFICO DE AUTOMAÇÃO (08.08).
 - OS REGISTROS DE AR EXTERNO SÃO AUTOMATIZADOS E SEU FUNCIONAMENTO SERÁ DE ACORDO COM O PROJETO DE AUTOMAÇÃO (08.08).

EQUIPAMENTOS

- TAGS:
- FC - CONDICIONADOR DE AR DO TIPO "FAN COIL"
 - VRP_UE - SISTEMA "VRP", UNIDADE EVAPORADORA
 - VRP_UC - SISTEMA "VRP", UNIDADE CONDENSADORA
 - UIRE - UNIDADE DE RECUPERAÇÃO DE ENERGIA
 - EXT - VENTILADOR DE EXAUSTÃO
 - QD_VAC - QUADRO DE DISTRIBUIÇÃO DO SISTEMA DE CONDICIONAMENTO DE AR
- EXEMPLO: XXX_XX _00 _00P
- LOCALIZAÇÃO (1° PAVTO.)
 - N° DE ORDEM (01)
 - TAG DO EQUIPAMENTO

Revisões		DATA	REVISÃO
Nº	DESCRIÇÃO		
11	REVISÃO RELATÓRIO FASE 2	15/05	
12	REVISÃO RELATÓRIO FASE 3	04/09	
		Grupo 07.00 INSTALAÇÕES MECÂNICAS E DE UTILIDADES	Subgrupo 07.04 VENTILAÇÃO MECÂNICA
		Fase PROJETO BÁSICO	Revisão R12
Obra REFORMA E READEQUAÇÃO - ALA "2" - ANEXO AO BLOCO "O"		Folha RFB-AC2-PB-07.04.008-PFB-02P-PRO-GER-R12	Títulos PLANTA FORRO - PAV. 02
Endereço ESPANADA DOS MINISTÉRIOS, BRASILIA-DF			
Contratada MDB ARQUITETURA			
Coordenador ARQ. EXPEDITO DEUSDARA - CAU A17099-2			
Responsável Técnico ARQ. LAIS COSTA - CAU A69552-1 ARQ. SÉRGIO FONTES - CAU A48108-4 ARQ. ZALDO SOTERO - CAU A44586-0			
		Emissão MAI 2018	Folha 07.04.008 / 530